



**ACIER BAT**

RESTAURATION  
NUMÉRIQUE PAR  
DIGITAL REVIVAL BY

**JEAN-BAPTISTE LEVÉE**

# ACIER

2

L'Acier fut la seconde création typographique de Cassandre (né Adolphe-Jean Mouron, 1901-1968) publiée par la fonderie Deberny & Peignot en 1930. Caractère de titrage bicolore conçu pour la composition manuelle, disponible en deux variantes (Noir et Gris), l'Acier est, selon Jérôme Peignot, un « lointain avatar du Bifur ». Comme son prédécesseur, il s'agit d'un alphabet de capitales, certes moins spectaculaire et plus pragmatique.

Était-ce une initiative de Cassandre ou de Charles Peignot ? Il fut probablement créé afin de profiter de la fructueuse commercialisation du Futura de Paul Renner – rebaptisé Europe – en France par Deberny & Peignot. L'Acier fut principalement destiné à la presse et l'édition, afin d'être employé en étroite relation avec l'illustration photographique, ce que souhaitait clairement le texte de présentation du spécimen : « [...] il a été conçu sous un double aspect pour pouvoir accompagner la gamme de nuances de la photogravure. Aux effets de noir et blanc du zinc-trait, coopère ACIER NOIR, avec son contraste hardi. Aux grisés de la simili, par contre, l'ACIER GRIS avec sa teinte délicate, vient pour la première fois en typographie, apporter un complément harmonieux. » Il est difficile de déterminer si les ventes de polices furent satisfaisantes, mais on vit assez peu le caractère en action durant les années 1930. Il resta dans l'ombre de l'Europe, qui fut longtemps la meilleure vente de la fonderie.

Quoiqu'il en soit, l'Acier, « Antique » résolument moderniste et industrielle, conjugue plusieurs influences : en premier lieu celle des arts décoratifs, du design et de l'architecture fonctionnalistes, et de l'épigraphie urbaine. Il est également emblématique d'un des multiples aspects de la typographie spectaculaire du XIX<sup>e</sup> siècle, qui s'évertuait à tisser un lien inédit avec sa propre matérialité en suscitant des alphabets en relief et connaissait alors un regain d'intérêt. L'Acier revendique cette filiation à travers la relation sémantique au métal qui le nomma, comme le souligne Jérôme Peignot : « Peu d'œuvre typographiques, comme celle-ci, parviennent à ce point à fournir un répondeur graphique au réel. »

Aujourd'hui, l'Acier renaît sous une forme numérique à l'initiative du Bureau des Affaires Typographiques...

Sébastien Morlighem

Acier is the second design by Cassandre (born Adolphe-Jean Mouron, 1901-1968) published by the Deberny & Peignot foundry in 1930. This dual-color display typeface, designed in two series (Noir and Gris), Acier is, according to Jérôme Peignot, a "far relative of Bifur". Like its predecessor, it is a capitals-only alphabet, maybe less spectacular and more pragmatic. Was it an initiative from Cassandre or from Charles Peignot? It may well have been designed to take the most of the Futura trend, designed by Paul Renner and renamed Europe in France by Deberny & Peignot. Acier has been mainly aimed at publishing and newspaper use, so as to be closely used in conjunction with photographic illustrations. The specimen's commercial pitch was clearly stating: "[...] it has been designed under a double direction to come along with the tones of photosetting. Acier Noir, with its strong contrast, echoes the black and white effects of illustrations. Unlike Acier Gris, which echoes the soft greys of mono- or dualtones prints. This balanced addition is a typographic premiere."

It is hard to determine if the sales met the expectations, but the typeface was rarely seen in action during the 1930s. It stayed in the shadow of Europe, whose sales long topped the foundry rankings.

Acier, as an "Antique", is a self-assumed modernist typeface and mixes several influences: above all, functionalist decorative arts, design, and architecture, along with urban epigraphy. It is also emblematic of the various aspects of XIX<sup>th</sup> century display typography, which was creating unique bounds with its own reality by creating 3D alphabets and was fashionable at that time. Acier bears this link into the metal from which it took its name (NB: "Acier" means "Steel" in French), just as Jérôme Peignot notices: "Few typographic works achieved to provide the reality with a graphic response such as this one".

Today, Acier respawns in a digital shape to the initiative of the Bureau des Affaires Typographiques.

Sébastien Morlighem

8 V E R S I O N S

ACIER TEXT SOLID

ACIER TEXT OUTLINE

ACIER TEXT GRIS

ACIER TEXT NOIR

ACIER DISPLAY SOLID

ACIER DISPLAY OUTLINE

ACIER DISPLAY GRIS

ACIER DISPLAY NOIR

FONTES SUPERPOSABLES  
LAYERED STROKES FONTS

ACIER TEXT STROKES

ACIER DISPLAY STROKES

A	B	C	D	E	F	G	H	I	J	K	L	M	N	O	P	Q	R	S
T	U	V	W	X	Y	Z	À	Á	Â	Ã	Ä	Å	Ă	Ą	Ȧ	Æ	É	
Ć	Ĉ	Č	Ċ	Ç	Ď	Đ	È	É	Ê	Ë	Ě	Ĕ	Ė	Ę	Ĝ	Ğ	Ġ	
Ģ	Ĥ	Ħ	İ	Í	Î	Ï	Ī	Ĵ	Ķ	Ĳ	Ĵ	Ķ	Ĳ	Ĵ	Ķ	Ĳ	Ĵ	Ķ
Ł	Ń	Ņ	Ň	Ŋ	Ò	Ó	Ô	Õ	Ö	Ő	Œ	Ø	Œ	Ø	Œ	Ø	Œ	Ø
Š	Ŝ	Ș	Ş	Ș	SS	Ť	Ț	ƒ	Ù	Ú	Û	Ü	Ū	Ŭ	Ů	Ű	Ų	Ŵ
Ŷ	Ẁ	Ẃ	Ẅ	Ẇ	Ẹ	Ỳ	Ỵ	Ỷ	Ỹ	Ẓ	Ẕ	ẖ	Ɔ	Ɔ	ˆ	˘		
˙	˚	˛	˜	˝	˜	˙	˘	˙	˘	˙	˘	˙	˘	˙	˘	˙	˘	˙
ı	?	¿	/	/	“	”	/	”	'	"	<	>	«	»	/	\		!
—	—	—	•	•	(	)	[	]	{	}	*	†	‡	§	¶	Ⓐ	©	®
Ⓟ	™	℠	™	#	Nº	€	\$	¢	£	₣	¥	₧	₨	₪	€	₭	₯	₰
7	8	9	0	1	2	3	4	5	6	7	8	9	+	-	=	(	)	o
1	2	3	4	5	6	7	8	9	+	-	=	(	)	0	1	2	3	4
5	6	7	8	9	0	1	2	3	4	5	6	7	8	9	/	½	¼	¾
%	‰	+	-	±	×	÷	=	≠	≅	≈	∧	<	>	≦	≧	¬	∞	
◊	△	Ω	∂	∫	∇	Σ	Π	π	μ	°	&	①	②	③	④	⑤	⑥	⑦
⑧	⑨	⑩	①	②	③	④	⑤	⑥	⑦	⑧	⑨	⑩	➔	➔	➔	➔	➔	➔
➔	➔	■	□	▣	▤	▥	▦	▧	▨	▩	◆	◇	◊	◊	◊	◊	◊	●
	○	◐	◑	◒	◓	▲	△	▶	▷	◁	▲	▲	▶	▶	★	☺	☹	

ACIER BAT DISPLAY GRIS · 125 PT

CIRCUS

ACIER BAT DISPLAY NOIR · 60 PT

TOOLS &amp; TOYS

ACIER BAT DISPLAY SOLID · 92 PT

PŁONACY

ACIER BAT DISPLAY OUTLINE · 75 PT

ŻAGLOWAĆ

ACIER BAT TEXT SOLID · 35 PT

CAHIER DE COLORIAGE

ACIER BAT TEXT GRIS · 30 PT

DARJEELING BAY DOCKERS

ACIER BAT TEXT NOIR · 24 PT

PORT AUTHORITY OF CAPE TOWN

ACIER BAT TEXT OUTLINE · 17 PT

ÉCOLE NATIONALE DE LA MARINE MARCHANDE

ACIER BAT TEXT NOIR · 16 PT

WONDERLAND ACTIVITY CENTER FOR THE YOUTH

ACIER BAT TEXT SOLID · 11,5 PT

QUAND JE TRAVAILLE, JE SUIS SÉRIEUX COMME UN ENFANT QUI JOUE

ACIER BAT TEXT GRIS  
12 PT MINIMUM > 33 PT MAXIMUM

UN, DEUX, TROIS  
TYPOGRAPHERS EN AVAIENT  
MARRE D'EN DÉCOUDRE AVEC  
CET ITALIQUE RÉTIF, ZÉBRANT L'AIR  
DE GESTES ÉLECTRISÉS, FRÔLANT  
UNE PRÉCOCE APOPLEXIE, PESTANT  
À QUI MIEUX MIEUX, S'EXCLAMANT IN FINE :  
« SEULE, UNE LETTRE N'EST RIEN QU'UNE ORPHELINÉ ISSUÉ  
DU SÉVÈRE INDEX DE GLYPHES ; ARRACHER LE CHIENDENT NICHÉ  
AU CREUX DES CASSES, SERAIT-CE LÀ NOTRE PERPÉTUEL SUPPLICE ? »

ACIER BAT TEXT NOIR  
10 PT MINIMUM > 33 PT MAXIMUM

UN, DEUX, TROIS  
TYPOGRAPHERS EN AVAIENT  
MARRE D'EN DÉCOUDRE AVEC  
CET ITALIQUE RÉTIF, ZÉBRANT L'AIR  
DE GESTES ÉLECTRISÉS, FRÔLANT  
UNE PRÉCOCE APOPLEXIE, PESTANT  
À QUI MIEUX MIEUX, S'EXCLAMANT IN FINE :  
« SEULE, UNE LETTRE N'EST RIEN QU'UNE ORPHELINÉ ISSUÉ  
DU SÉVÈRE INDEX DE GLYPHES ; ARRACHER LE CHIENDENT NICHÉ  
AU CREUX DES CASSES, SERAIT-CE LÀ NOTRE PERPÉTUEL SUPPLICE ? »

ACIER BAT TEXT OUTLINE  
12 PT MINIMUM > 33 PT MAXIMUM

UN, DEUX, TROIS  
TYPOGRAPHERS EN AVAIENT  
MARRE D'EN DÉCOUDRE AVEC  
CET ITALIQUE RÉTIF, ZÉBRANT L'AIR  
DE GESTES ÉLECTRISÉS, FRÔLANT  
UNE PRÉCOCE APOPLEXIE, PESTANT  
À QUI MIEUX MIEUX, S'EXCLAMANT IN FINE :  
« SEULE, UNE LETTRE N'EST RIEN QU'UNE ORPHELINE ISSUE  
DU SÉVÈRE INDEX DE GLYPHES ; ARRACHER LE CHIENDENT NICHÉ  
AU CREUX DES CASSES, SERAIT-CE LÀ NOTRE PERPÉTUEL SUPPLICE ? »

ACIER BAT TEXT SOLID  
10 PT MINIMUM > 33 PT MAXIMUM

UN, DEUX, TROIS  
TYPOGRAPHERS EN AVAIENT  
MARRE D'EN DÉCOUDRE AVEC  
CET ITALIQUE RÉTIF, ZÉBRANT L'AIR  
DE GESTES ÉLECTRISÉS, FRÔLANT  
UNE PRÉCOCE APOPLEXIE, PESTANT  
À QUI MIEUX MIEUX, S'EXCLAMANT IN FINE :  
« SEULE, UNE LETTRE N'EST RIEN QU'UNE ORPHELINE ISSUE  
DU SÉVÈRE INDEX DE GLYPHES ; ARRACHER LE CHIENDENT NICHÉ  
AU CREUX DES CASSES, SERAIT-CE LÀ NOTRE PERPÉTUEL SUPPLICE ? »

ACIER BAT DISPLAY GRIS  
32 PT MINIMUM

AFFLIGÉS,  
VOUANT AUX  
GÉMONIES  
FRANCESCO GRIFFO  
ET SES ÉPIGONES  
ILS REPRENAIENT LEUR  
DIFFICULTUEUSE DISTRIBUTION

ACIER BAT DISPLAY NOIR  
32 PT MINIMUM

AFFLIGÉS,  
VOUANT AUX  
GÉMONIES  
FRANCESCO GRIFFO  
ET SES ÉPIGONES  
ILS REPRENAIENT LEUR  
DIFFICULTUEUSE DISTRIBUTION

ACIER BAT DISPLAY OUTLINE  
32 PT MINIMUM

AFFLIGÉS,  
VOUANT AUX  
GÉMONIES  
FRANCESCO GRIFFO  
ET SES ÉPIGONES  
ILS REPRENAIENT LEUR  
DIFFICULTUEUSE DISTRIBUTION

ACIER BAT DISPLAY SOLID  
32 PT MINIMUM

AFFLIGÉS,  
VOUANT AUX  
GÉMONIES  
FRANCESCO GRIFFO  
ET SES ÉPIGONES  
ILS REPRENAIENT LEUR  
DIFFICULTUEUSE DISTRIBUTION

ACIER BAT DISPLAY OUTLINE

STROKES

+

ACIER BAT DISPLAY STROKES

STROKES

=

STROKES

ACIER BAT DISPLAY SOLID

STROKES

+

ACIER BAT DISPLAY STROKES

STROKES

=

STROKES

DISPLAY

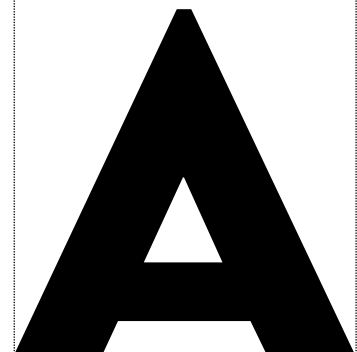
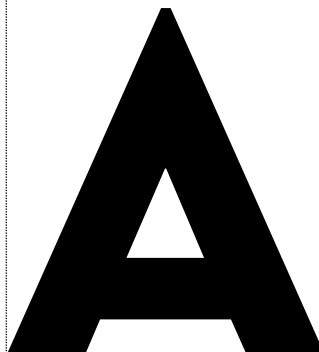
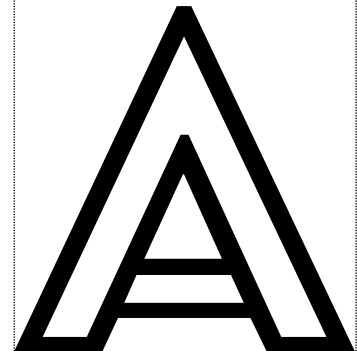
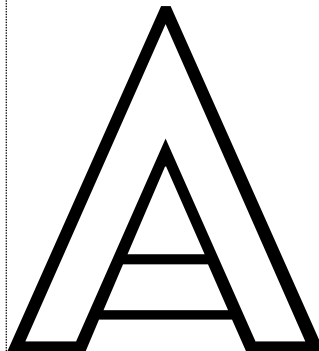
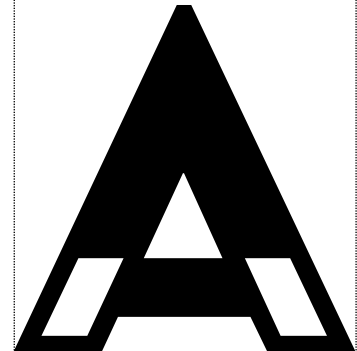
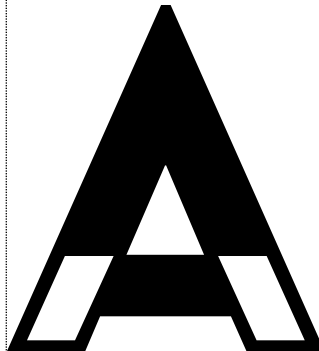
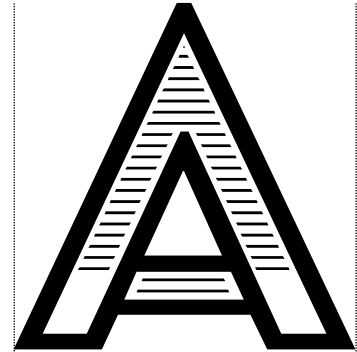
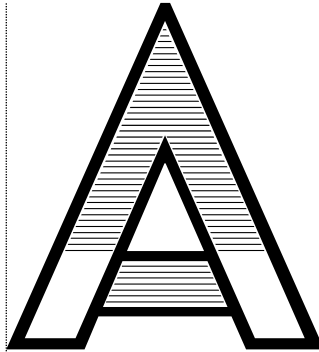
TEXT

11

DISPLAY + TEXT:  
2 VERSIONS  
2 DESSINS  
2 ENCOMBREMENTS  
2 VERSIONS  
2 DESIGNS  
2 WIDTHS

ÉTROIT  
NARROW

LARGE  
WIDE



**NE PAS  
MÉLANGER  
DISPLAY & TEXT!**  
DO NOT MIX  
DISPLAY & TEXT!



## COLOPHON

13

**LE BUREAU DES AFFAIRES TYPOGRAPHIQUES**

Fondé en 2009, le Bureau des Affaires Typographiques est né de l'initiative d'une jeune génération de créateurs de caractères français pour diffuser des créations d'alphabets de haute qualité. Il accompagne les graphistes, les agences de communication, les éditeurs et les entreprises en proposant des solutions originales et innovantes pour une communication écrite irréprochable.

Founded in 2009, the Bureau des Affaires Typographiques is born from the initiative of a young generation of French type designers to spread high-quality typefaces. We support graphic designers, communication agencies, publishers and corporations by offering high-class, innovating solutions for a perfect written communication.

Le Bureau des Affaires Typographiques est composé de Bruno Bernard, Stéphane Buellet, Jean-Baptiste Levée et Patrick Paleta.

The Bureau des Affaires Typographiques is Bruno Bernard, Stéphane Buellet, Jean-Baptiste Levée and Patrick Paleta.

**LE DESIGNER**  
THE DESIGNER  
**JEAN-BAPTISTE LEVÉE**

Jean-Baptiste Levée est créateur de caractères. Diplômé en création typographique de l'École Estienne, il est le délégué pour la France auprès de l'Association Typographique Internationale. Il a créé des caractères pour des marques et des publications internationales, et développé des fontes pour les plus grandes fonderies. Il répand la bonne parole typographique lors de workshops et conférences dans le monde entier, dans des articles pour la presse écrite et en ligne, et pendant ses cours à l'Académie Charpentier et à l'IUT de Corte. Depuis 2003, il est n°1 français de Diäsch, un sport qui compte 1 pratiquant en France. Lorsqu'il ne programme pas les fontes du BAT, il sillonne les routes franciliennes en moto jaune.

Jean-Baptiste Levée is a type designer. He received a degree in type design from École Estienne and he is the country delegate for France at Association Typographique Internationale (ATypI). He designed typefaces for international brands and publications, and developed fonts for some of the major foundries. He spreads the typographic word during workshops and lectures around the world, in print and online press, and during his course at parisian Académie Charpentier and Corte Technological University. Since 2003, he ranks French #1 in Diäsch, a sport counting 1 active member in France. When he's not busy developing fonts and software for the BAT, he rides the road of the greater Paris on a yellow motorbike.

**INFORMATIONS**

ACIER BAT - 1930 & 2010

Design original: Adolphe-Jean Mouron dit Cassandre  
Restauration numérique: Jean-Baptiste Levée

**Copyright**

Conformément aux lois régissant les droits de propriété littéraire et artistique ou les droits voisins, la reproduction et la représentation de tout ou partie des éléments composant le site Bureau des Affaires Typographiques sont strictement interdites.

Pour toutes demandes spécifiques veuillez nous contacter à l'adresse suivante:  
info@batfoundry.com

ACIER BAT - 1930 & 2010

Original design by Adolphe-Jean Mouron dit Cassandre  
Digital revival by Jean-Baptiste Levée

**Copyright**

In accordance with laws governing literary and artistic property rights or other similar rights, the reproduction or redistribution of the elements that make up the Bureau des Affaires Typographiques website, in whole or in part, is strictly prohibited.

For all specific requests, please contact us at:  
info@batfoundry.com